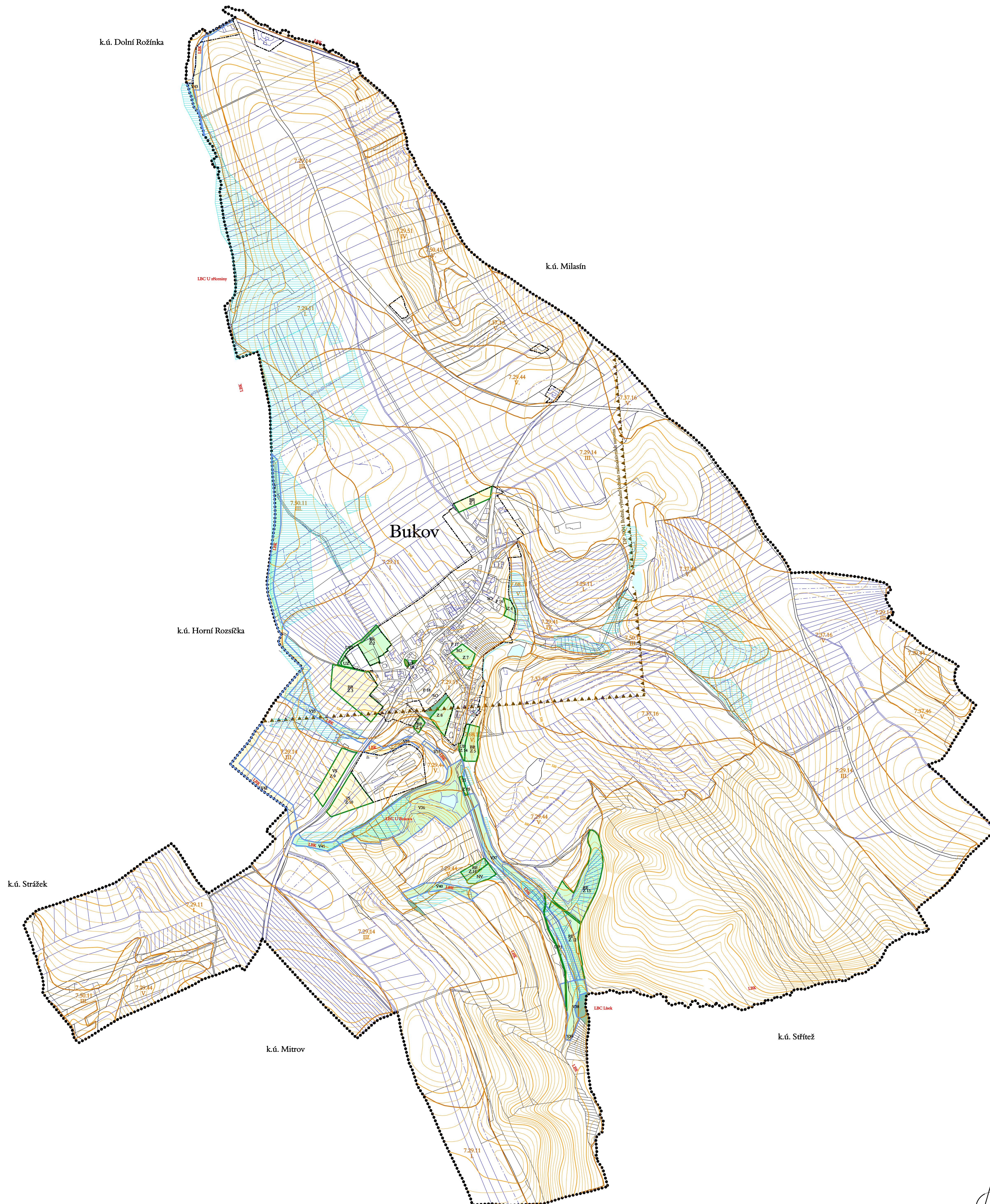


ÚP BUKOV

ODŮVODNĚNÍ



ZÁBORY ZEMĚDĚLSKÉHO PŮDNÍHO FONDU

| ZÁSTAVĚNÉ PLOCHY VYVOLÁVÁJÍCÍ ZÁBOR ZEMĚDĚLSKÉHO PŮDNÍHO FONDU | |
|--|---|
| BR Z3 | BR plochy a objekty s funkcí obytnou SC plochy smíšené obytné VS plochy výroby a skladování TI plochy technické infrastruktury RE plochy rekreace UZ plochy veřejné parkové zeleně UP plochy veřejných prostranství |
| PŘEVLÁDÁJÍCÍ DRUH ZABÍRANÝCH POZEMKŮ | |
| VI V1 | plochy zahrád a sadů orané půdy trvalé travní porosty |
| OSTATNÍ PLOCHY VYVOLÁVÁJÍCÍ ZÁBOR ZEMĚDĚLSKÉHO PŮDNÍHO FONDU | |
| VB V3 | zábrany ZPF vyvolané realizací ÚSES |
| NV | VN plochy vodní a vodohospodářské investice do půdy za účelem zlepšení půdní úrodnosti |

ZÁBORY NEZEMĚDĚLSKÝCH POZEMKŮ

| |
|----------------|
| ostanní plochy |
|----------------|

HYDROLOGIE

| |
|--------------------------------|
| plochy vodní a vodohospodářské |
| ostanní vodní toky |
| vodní toky zadržované |

INFORMATIVNÍ ÚDAJE

| |
|---|
| hranice státního území k 23. 1. 2009 (par. 58 zák. č. 183/2006 Sb.) |
| hranice katastrálních území |
| hranice BPEJ |
| hranice půdně ekologické jednotky (BPEJ) |
| úřad ochrany ZPF |
| 0.01.00 I. katastrální mapa |
| mapa pozemkového katastru |
| dobývací pramen |

PŘEDPOKLÁDANÉ ZÁBORY PŮDNÍHO FONDU 1 : 5.000

Podkování : Městský úřad Bystřice nad Perštejnem, odbor územního plánování a stavebního řádu
 Projektant : ARI projekt, s.r.o., Hlávčickova 118/29a, 627 00 Brno
 Datum zpracování : 12/2010

Vedoucí projektant :
 Ing. arch. Milan Hučík

Vypracoval : Ing. arch. Jaroslav Konec, CSc.
 Ing. Zita Štejsková



II.3

