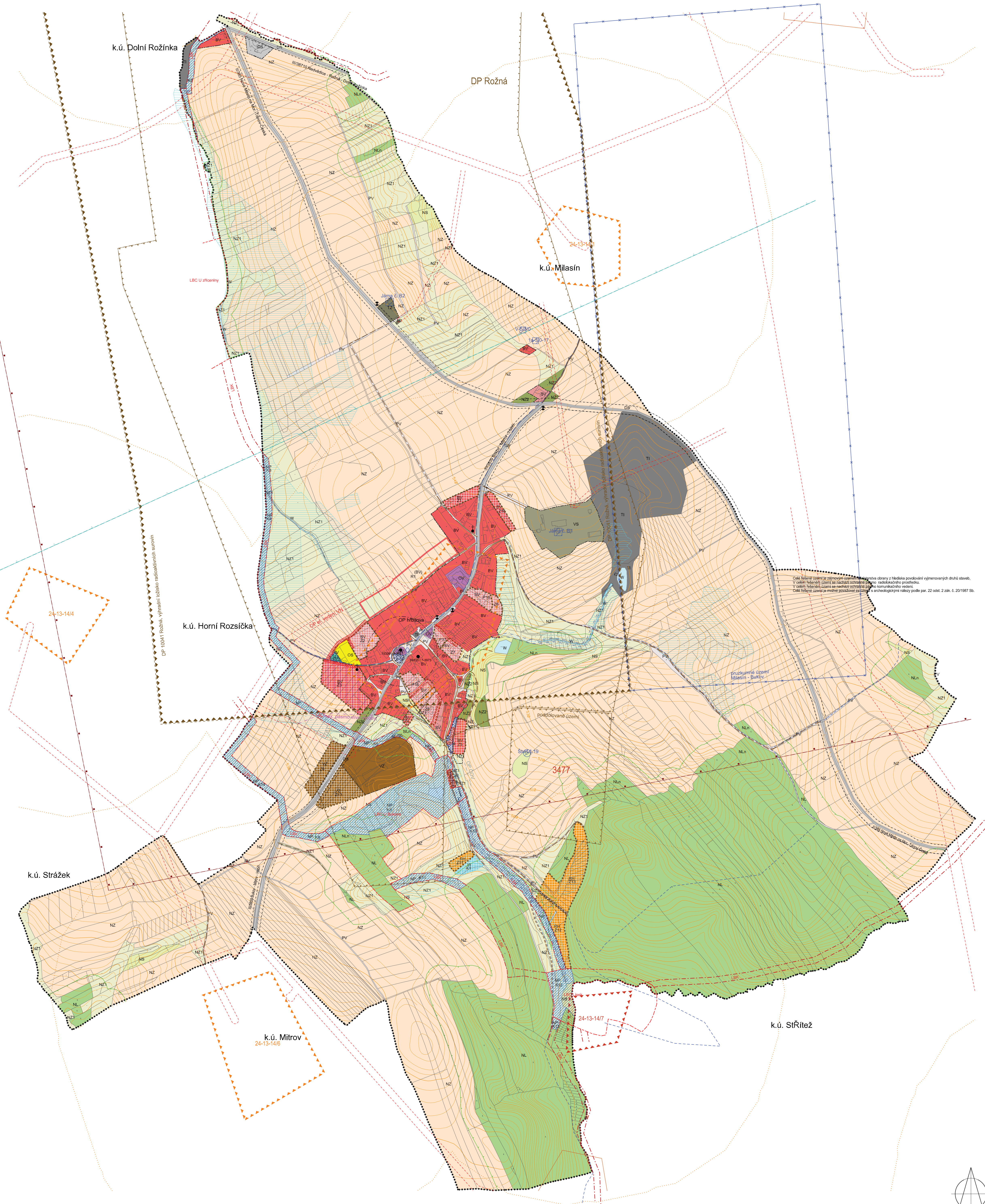


ÚP BUKOV

ODŮVODNĚNÍ



ZASTAVĚNÉ ÚZEMÍ

hranice zastavěného území k 10.10.2022

PLOCHY A KORIDORY PRO VEŘEJNĚ PROSPĚŠNÉ STAVBY A OPATŘENÍ

plochy pro veřejně prospěšná opatření a veřejná prostranství

ZASTAVĚNÉ A ZASTAVITELNÉ PLOCHY

- | | | |
|-------------------|-------------------|---|
| stávající využití | plánované využití | ZASTAVĚNÉ PLOCHY |
| | | zastavěné plochy |
| | | plochy přestavby |
| | | PLOCHY BYDLENÍ |
| | | BV plochy bydlení v rodinných domech |
| | | PLOCHY OBČANSKÉHO VYBAVENÍ |
| | | OV plochy občanského vybavení |
| | | OS plochy občanského vybavení - tělocvičny a sportovní zařízení |
| | | ÚZEMÍ SMĚŠENÁ |
| | | SV plochy smíšené obytné |
| | | VS plochy smíšené výrobní |
| | | PLOCHY VÝROBY A SKLADOVÁNÍ |
| | | VZ plochy výroby a skladování |
| | | ÚZEMÍ OSTATNÍ |
| | | RH plochy staveb pro hromadnou rekreaci |
| | | PV plochy veřejných prostranství |
| | | ZV plochy veřejných prostranství - veřejná zelen |
| | | TI plochy technické infrastruktury |
| | | PLOCHY DOPRAVNÍ INFRASTRUKTURY |
| | | DS plochy silniční dopravy |

NEZASTAVĚNÉ PLOCHY

- | | |
|--|---|
| | PLOCHY ZEMĚDĚLSKÉ |
| | NZ plochy zemědělské |
| | NZ1 plochy zemědělské - trvalé travní porosty |
| | NZ2 plochy zemědělské - zahrady a sady |
| | OSTATNÍ NEZASTAVĚNÉ PLOCHY |
| | NL plochy lesní |
| | NLn plochy lesní v CHLÚ |
| | NP plochy přírodní |
| | NS plochy smíšené nezástavěného území |
| | W plochy vodní a vodohospodářské |

ÚZEMNÍ REZERVY

- | | |
|--|--------------------------------------|
| | RT plochy bydlení v rodinných domech |
|--|--------------------------------------|

PLOCHY A KORIDORY K PROVĚŘENÍ ÚZEMÍ NEBO RP

- | | |
|--|---|
| | plochy a koridory k prověření územní studie |
|--|---|

DOPRAVA

- | | |
|--|--|
| | silnice II. a III. třídy (funkce dopravní obsluha) |
| | místní komunikace (funkce obsluha) |
| | územní komunikace (hlavní pojezd a lesní cesty) |
| | cyklistické trasy |
| | autobusová zastávka |

GRAFICKY POSTIŽITELNÉ LIMITY VYUŽITÍ ÚZEMÍ

- | | |
|--|---|
| | objekty zapsané v Ústředním seznamu kulturních památek ČR |
| | území s archeologickými nálezky I. typu |
| | území s archeologickými nálezky II. typu |
| | zóna kolem území s archeologickými nálezky |
| | území pozemků sousedících s lesem do vzdálenosti 50m od okraje lesa |
| | sčítací ochranné pásmo, sčítací III. třídy - 15m na obě strany |
| | volný prostor pro kláně v majetku a přiležitelných výhledů |
| | ochranné pásmo el. vedení VN a VVN - 7,10 a 20m |
| | ložisko nerostných surovin |
| | dobyvací prostor |
| | chráněné ložiskové území |
| | poddáváné území |
| | přízkumné území |
| | OP Hřbitov |
| | investice do plynů za účelem zlepšení půdní úrodnosti |
| | území pozemků sousedících s koryty vodních toků, |
| | u drobných vodních toků nejvýše 6m od břehové čáry |
| | ochranné pásmo čistírny odpadních vod 50m |
| | max. pásmo vlivu výroby na chráněné prostory |
| | dělní dílo, bezpečnostní pásma důlních děl |

HYDROLOGIE

- | | |
|--|--------------------------------|
| | plochy vodní a vodohospodářské |
| | ostatní vodní toky |
| | vodní toky zatrubněné |

ÚZEMNÍ SYSTÉM EKOLOGICKÉ STABILITY

- | | |
|--|-------------------|
| | místní biocentrum |
| | místní biokoridor |

INFORMATIVNÍ ÚDAJE

- | | |
|--|--|
| | hranice katastrálních území |
| | historicky významná stavba (dřevná architektura, pomníky...) |

Celé řešené území je zájmovým územím Ministerstva obrany z hlediska povolování výjimečných druhů staveb.
V celém řešeném území se nachází ochranné pásmo radiokarbního prostředí.
V celém řešeném území se nachází ochranné pásmo komunikačního vedení.
Celé řešené území je možné považovat za území s archeologickými nálezky podle par. 22 odst. 2 zák. č. 201/1987 Sb.

KOORDINAČNÍ VÝKRES

1 : 5.000

Pořizovatel: Městský úřad Bystřice nad Perštejnem, odbor územního plánování a stavebního řádu		AR projekt, s.r.o.
Projektant: AR projekt, s.r.o., Hvězdoslavova 1183/29a, 627 00 Brno		
Vedoucí projektant: Ing. arch. Milan Hučík	Vypracovali: Ing. arch. Jaroslav Kozel, CSc. Ing. Zita Střežková	11.1
Vedoucí projektant změny č.1: Ing. arch. Klára Košťálová	Změnu č.1 vypracovali: Ing. Rostislav Košťál Ing. arch. Klára Košťálová	
Datum: říjen 2022		